

Comunicare la cultura della mobilità elettrica tra opportunità, valorizzazione e strategia

**20 CFP per gli
Architetti**
assegnati dalla
Federazione ordini
Architetti P.P.C. Emilia
Romagna

**40 CFP per i
Geometri**
assegnati dalla
Federazione
Regionale dei
Geometri e Geometri
Laureati dell'Emilia
Romagna



PERCORSO FORMATIVO GRATUITO

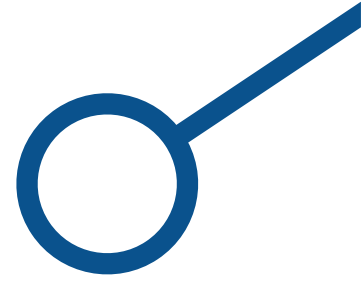
QUARTA E ULTIMA EDIZIONE

INTRODUZIONE

La mobilità elettrica è, e sarà sempre di più, uno degli asset fondamentali per la mobilità urbana, sovraurbana e commerciale nella nostra regione. Per cogliere la sfida è necessario **capire e valorizzare la mobilità elettrica** facendo in modo che gli stakeholder possano essere dei registi facilitatori per agevolare la diffusione e il corretto utilizzo. Micromobilità, mobilità e mobilità commerciale, saranno da intendersi tutte insieme come un'unica filosofia di spostamento con i motori elettrici.

Nell'ambito del progetto europeo LIFE IP-PREPAIR "Po Regions Engaged to Policies of AIR", ed in particolare dell'azione denominata "Actions in support of electric mobility", la Regione Emilia-Romagna ha avviato un'iniziativa formativa a supporto della mobilità elettrica di persone e merci, con l'obiettivo di aumentare la diffusione di mezzi a basse emissioni e la cui progettazione e realizzazione è stata assegnata a Gruppo LEN.





SCOPO DELL'INIZIATIVA

Da direttive europee le regioni hanno il compito di predisporre e approvare i **Piani regionali di qualità dell'aria** che individuino e progettino azioni concrete per la riduzione dei livelli degli inquinanti con il conseguente risanamento della qualità dell'aria su tutto il territorio regionale.

All'interno del **PAIR2020** della regione Emilia-Romagna sono previste 94 misure di intervento per il risanamento della qualità dell'aria suddivise in vari ambiti: dalla riqualificazione energetica degli edifici fino ad azioni per ridurre l'impatto ambientale delle attività produttive.

Tra i vari strumenti individuati per superare le continue "crisi ambientali" legate alla qualità dell'aria nel Bacino Padano, l'azione C13 promossa dalla regione Emilia-Romagna si propone di formare e informare riguardo al tema della **transizione europea a uno scenario Carbon-free**, concentrandosi sulla mobilità elettrica (veicoli, rete di ricarica, domanda di trasporto e proposte commerciali riguardanti l'evoluzione del Maas - Mobility as a Service).

"Comunicare la cultura della mobilità elettrica tra opportunità, valorizzazione e strategia" è un corso di formazione che si colloca all'interno dell'azione C13 a supporto della mobilità elettrica di persone e merci, con l'obiettivo di informare sul tema sia gli enti pubblici che le aziende private per aumentare la diffusione di mezzi a basse emissioni.

Il progetto, che si compone di **quattro edizioni**, è rivolto alla formazione di amministratori locali, professionisti e mobility manager di enti pubblici e aziende private ed ha lo scopo di considerare le opportunità che l'elettromobilità offre alle loro aziende, enti ed all'ambiente in generale.

L'obiettivo è quello di dare ai partecipanti una **visione complessiva sul tema della mobilità elettrica**, trattandone gli aspetti legislativi, tecnici, gestionali e ambientali, corredati di esempi di **buone pratiche**, al fine di promuovere e diffondere le azioni da intraprendere in un'ottica integrata.

DETTAGLI DEL CORSO

Il corso di formazione “Comunicare la cultura della mobilità elettrica tra opportunità, valorizzazione e strategia” di 40 ore, strutturato su quattro edizioni, si sviluppa come un percorso mirato allo sviluppo delle competenze necessarie per comunicare efficacemente l'importanza della mobilità elettrica.

La quarta ed ultima edizione, in partenza mercoledì 28 settembre dalle 9:00 alle 13:00, è rivolta a professionisti degli ordini professionali degli architetti, dei geometri e degli ingegneri e ai mobility manager di enti pubblici e aziende private operanti nella Regione Emilia Romagna. La partecipazione al corso dà diritto a 20 CFP per gli Architetti, assegnati dalla Federazione Ordini Architetti P.P.C. Emilia-Romagna e a 40 CFP per i Geometri assegnati dalla Federazione Regionale dei Geometri e Geometri Laureati dell'Emilia Romagna.

Il corso sarà interamente erogato in modalità FAD (formazione a distanza) tramite la piattaforma Zoom Meeting con la possibilità di rivedere le lezioni in modalità Replay. Gli incontri saranno con cadenza settimanale e bisettimanale alternata (al mercoledì e al venerdì), sempre dalle 9:00 alle 13:00.



Il percorso è così strutturato:



- **8 LEZIONI MONOGRAFICHE**
- **6 WEBINAR D'APPROFONDIMENTO**
- **2 LABORATORI PRATICI**

Le lezioni della durata di **4 ore** ciascuna, saranno tenute da **docenti ed esperti del mondo della mobilità**, della sostenibilità e della comunicazione.

I webinar sono **approfondimenti verticali di 1 ora** (a conclusione di 6 lezioni teoriche) condotti da professionisti esperti con lo scopo di trasmettere le loro conoscenze ed esperienze pratiche su temi riguardanti la mobilità elettrica e la comunicazione dei progetti.

Gli ultimi due incontri saranno dedicati ad una **parte laboratoriale** in cui i partecipanti realizzeranno il piano di comunicazione, l'ideazione e la simulazione di un progetto di mobilità elettrica.

Il continuo sostegno all'apprendimento è garantito dalla costante **presenza di un facilitatore** che interagisce con i partecipanti in aula al fine di semplificare la condivisione e il confronto con i docenti.

Il numero previsto di partecipanti che avrà accesso al corso è compreso tra **25 e 50**.



GLI ARGOMENTI DEL CORSO

1

La mobilità e la transizione all'elettrico

2

Il quadro normativo riguardante la mobilità elettrica

3

La pianificazione locale, metodi, esempi e best practice

4

Veicoli elettrici ed infrastrutture di ricarica

5

Comunicazione dei progetti di mobilità

6

Politiche di mobilità sostenibile elettrica

7

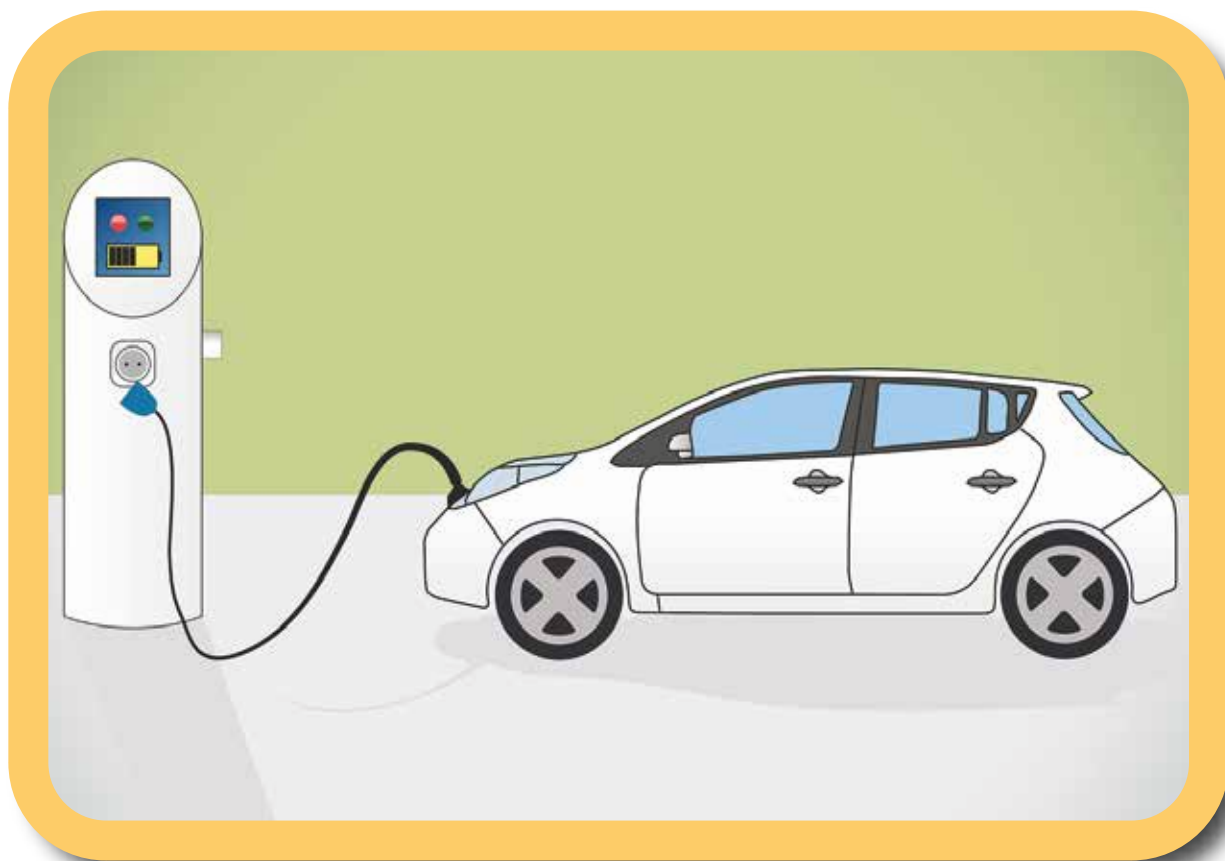
Approccio integrato alla valutazione dei progetti

ATTESTATO DI MERITO

Per coloro che parteciperanno almeno all' 80% delle lezioni in modalità sincrona e supereranno il test finale con un punteggio non inferiore al 70% sarà prodotto un attestato di merito comprovante le conoscenze e le competenze acquisite.

MODALITÀ DI ISCRIZIONE

Per iscriversi al corso è necessario candidarsi compilando il form "candidati al corso gratuito" su <https://emobilityrer.gruppolen.it/>



IL PROGETTO



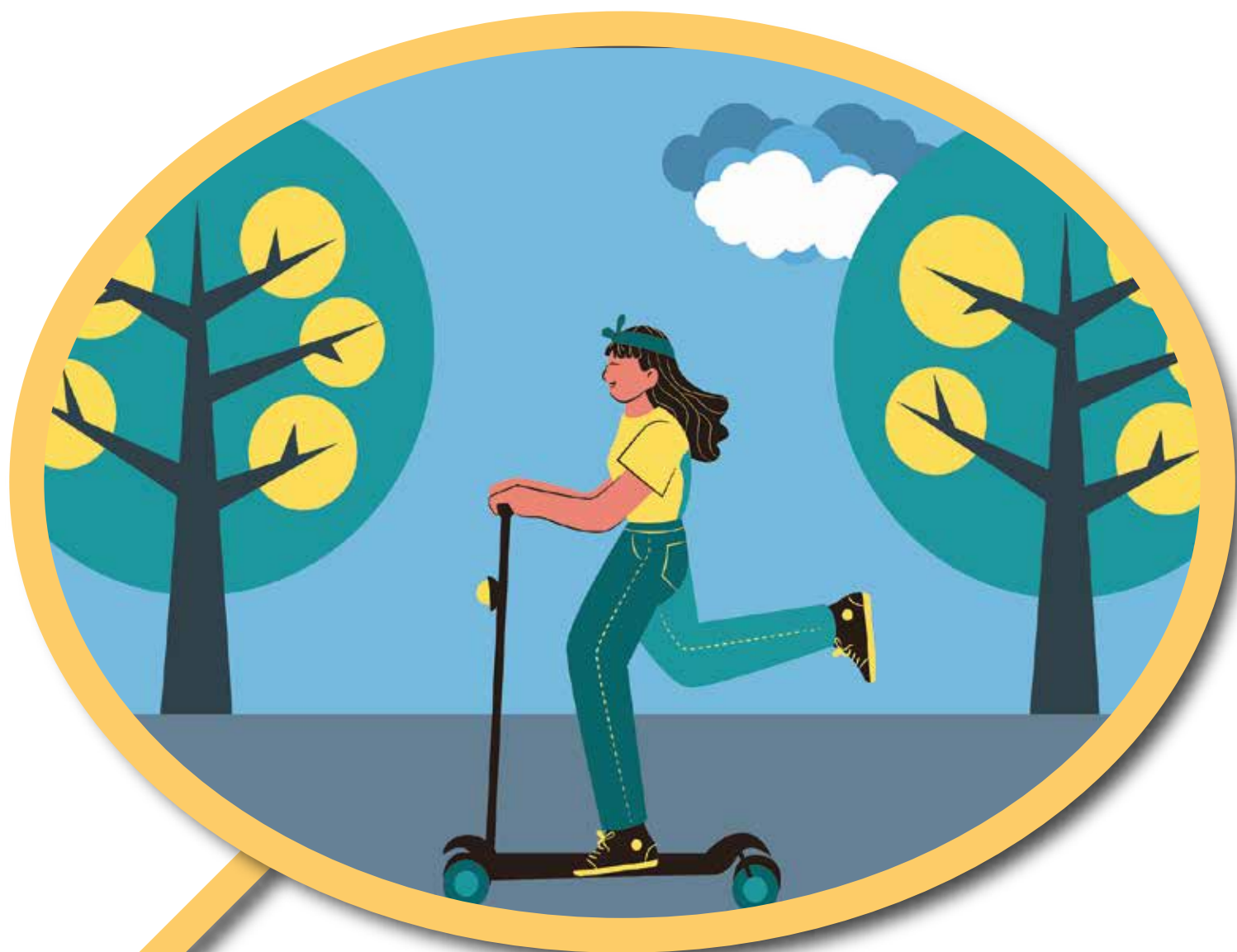
Al fine di realizzare in maniera coordinata ed efficiente le misure previste dai Piani della Qualità dell'aria delle regioni del Bacino Padano, nel 2016 nasce il **Progetto PREPAIR – Po Regions Engaged to Policies of AIR** finanziato dal Programma europeo Life.

Il bacino del Po è un'area densamente abitata e fortemente industrializzata, che include grandi agglomerati urbani quali Milano, Bologna e Torino e per questo motivo, di forte criticità in termini di **qualità dell'aria**.

Al fine di ridurre i livelli di inquinamento atmosferico (polveri fini, ossidi di azoto, ozono e ammoniaca) i governi regionali hanno istituito il **Tavolo di Bacino Padano** ed hanno pianificato azioni comuni con lo scopo di limitare le emissioni nei prossimi anni. La necessità di azioni coordinate ha portato le amministrazioni locali e regionali a sottoscrivere un accordo con l'obiettivo di sviluppare e coordinare azioni di breve e di lungo periodo per **migliorare la qualità dell'aria** nel Bacino padano. L'Accordo di Bacino identifica i principali settori su cui agiranno le azioni: la combustione di biomasse, il trasporto di beni e passeggeri, il riscaldamento domestico, l'industria, l'energia, l'agricoltura e anche lo sviluppo di competenze di **comunicazione strategica** col fine di promuovere al meglio i progetti legati all'argomento. Tutti i governi regionali sottoscrittori dell'Accordo hanno inoltre un proprio Piano di qualità dell'aria.

Il Progetto prepAIR, guidato dalla regione Emilia-Romagna, mira a mettere in pratica le azioni coordinate previste dall'Accordo di Bacino Padano, finanziandole con un **budget totale di circa 17 milioni** con un co-finanziamento europeo di quasi 10 milioni, rafforzandone la sostenibilità e la durabilità nel lungo periodo.

I progetti coprono la **vasta area della valle del Po**, le regioni e le città che maggiormente influenzano la qualità dell'aria nel bacino, includendo anche la **Slovenia**, allo scopo di valutare e ridurre il trasporto di inquinanti anche oltre il **mar Adriatico**.



ENTE ORGANIZZATORE

Nel contesto delle azioni a supporto della mobilità elettrica, che prevede corsi (rivolti ad amministratori locali, professionisti e gestori di mobilità), consultazioni e studi, la regione Emilia-Romagna ha incaricato Gruppo LEN di progettare e realizzare il corso intitolato “Comunicare la cultura della mobilità elettrica tra opportunità, valorizzazione e strategia”.

LEN (Learning Education Network) è una società di **formazione e consulenza** che si occupa dal 2005 di formazione professionale attraverso la progettazione e l'erogazione di docenze e interventi consulenziali per enti di formazione, Pubbliche Amministrazioni, organizzazioni no-profit e privati.

Negli anni, LEN ha dimostrato un forte interesse sui temi della **sostenibilità ambientale, sociale ed economica**, in particolare nell'ambito della **mobilità sostenibile**, e propone tutt'ora corsi di mobility management progettati seguendo la prassi di riferimento UNI/Pdr 35:2018 [Profili professionali della mobilità aziendale].

www.gruppolen.it



CONTATTO
prepair@gruppolen.it

PARTNER DEL PROGETTO



REGIONE DEL VENETO



ARSO ENVIRONMENT
Slovenian Environment Agency



Comune di Bologna



Comune di
Milano



Provincia
Autonoma
di Trento



CITTA' DI TORINO

